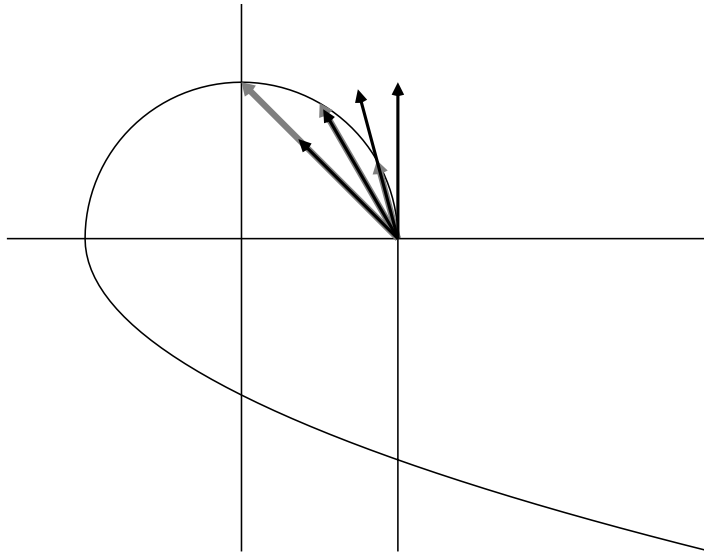
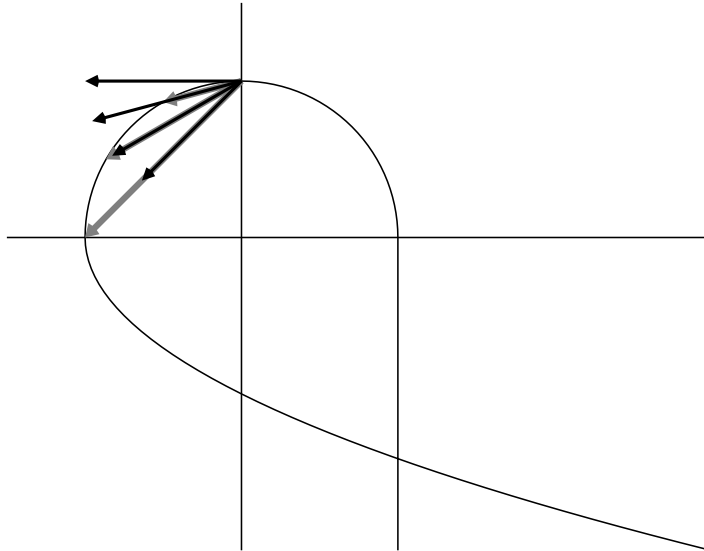


Cálculo 1  
PURO-UFF - 2009.1  
Gabarito parcial da folha de exercícios de 29/abril/2009  
12/maio/2009

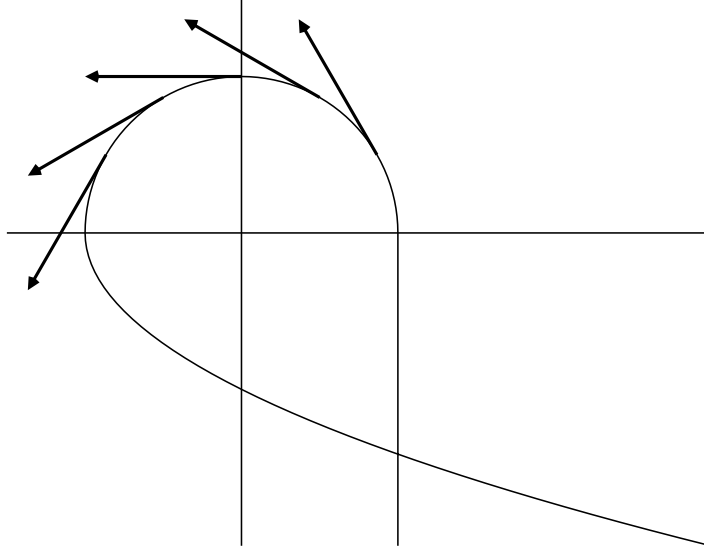
Itens 46, 47, 48 (em cinza), 57, 58, 59 (setas inclinadas em preto), e 75 (seta vertical em preto):



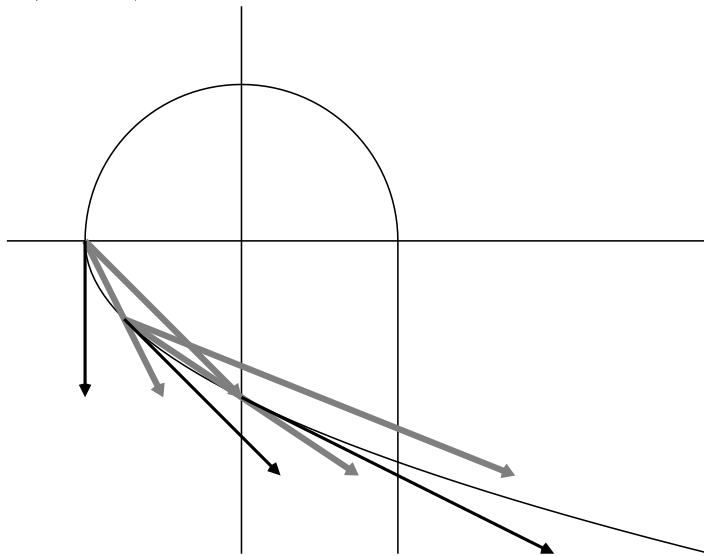
Itens 49, 50, 51 (em cinza), 60, 61, 62 (setas inclinadas em preto), e 72 (seta horizontal em preto):



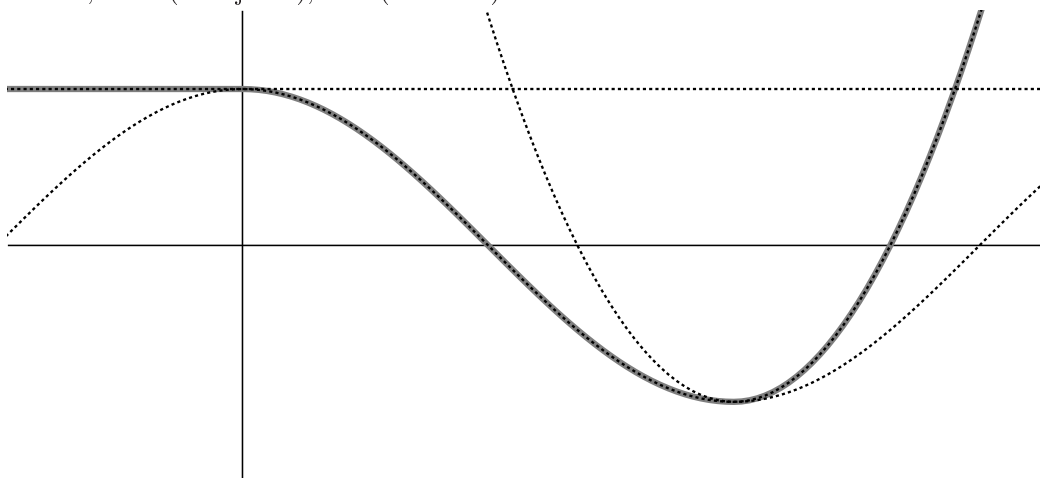
Itens 70, 71, 72, 73, 74:



Item 76 e duas aproximações para  $p'(\pi)$  que não foram pedidas na lista; itens 52, 53 e 67; item 68:



Itens 4, 5 e 8 (tracejados), e 10 (em cinza):



Item 9 (só  $p_1(t)$ ,  $p_2(3)$ ,  $p_3(t)$ , tracejados), e item 11 (em cinza):

