

# PARÁBOLA

$$(y-y_0)^2 = -4p(x-x_0)$$

$$x = -p$$

$$(x-x_0)^2 = 4p(y-y_0)$$

$$y = -p$$

$$(x-x_0)^2 = -4p(y-y_0)$$

$$y = p$$

$$(y-y_0)^2 = 4p(x-x_0)$$

$$x = p$$

$$P = \{Q / d(Q,F) = d(Q,d)\}$$

equação reduzida

diretriz

equação reduzida

diretriz

equação reduzida

diretriz

equação reduzida

diretriz

caso 2

caso 3

caso 4

caso 1

definição

elementos

foco

vértice

diretriz

eixo de simetria

ponto

ponto

reta

ortogonais

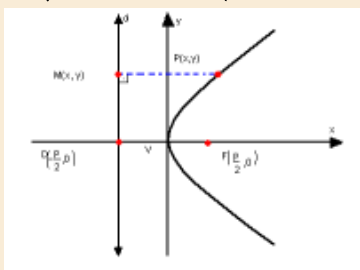
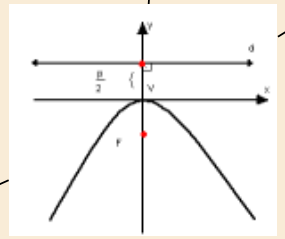
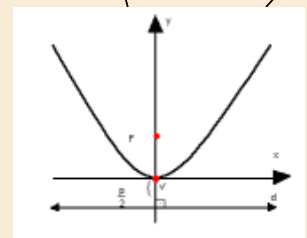
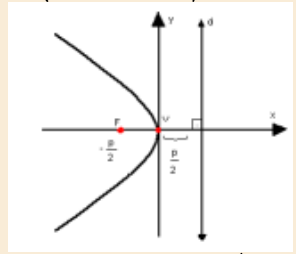
eixo que

$$\left(\frac{p}{2}, 0\right)$$

vertical ou horizontal

contém o vértice e o foco

$$(x_0, y_0) \in \mathbb{R}^2$$



Mariana Imbelloni  
Monitoria de Geometria  
Analítica e Cálculo Vetorial  
UFF - PURO